

平成21年度福岡県立地企業振興会 飯塚部会

○日 時 平成21年11月30日 13:20～19:30

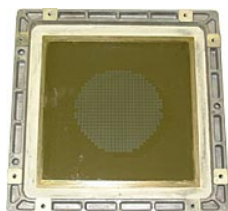
○行 程 JR新飯塚駅(13:20) →九州日立マクセル(株)(14:00) → 香春鉱業(株) (16:00)
→ 中村美術館見学 (17:30) → ベルセゾン ナカムラ (18:10)

○概 要

・ 九州日立マクセル(株)

1970年に日立マクセル(株)の電器工場が分離独立し誕生。電気カミソリやヘアードライヤー等を主とする家電事業部、超精密加工技術をベースとしたEF²事業部、健康や水廻り品、環境関連製品等の電器事業部、医療機器等のメディカル・ケア事業部とで事業を展開している。

会社の概要説明を受けた後、製造ラインを見学した。



・ 香春鉱業(株)香春岳石灰岩採掘現場

香春岳の石灰石は、明治維新前後から小規模に石灰や石粉を生産するのに利用されていたが、戦後高度経済成長時代にセメント産業量の急速な伸びに対応して、大量に採掘された。

現在は主にカレンダー等の表面のコーティング材料として掘削しているとのこと。見学した二ノ岳は通常は登山禁止であり、当日は特別に見学させてもらった。



・ 懇親会 ベルセゾン ナカムラ

